

# Latvijas Mērnieru biedrība

## KONFERENCE 2026

2026. gada 20. marts



# Ģeotelpiskās nozares aptauja

*Armands Celms, Mārtiņš Reiniks*

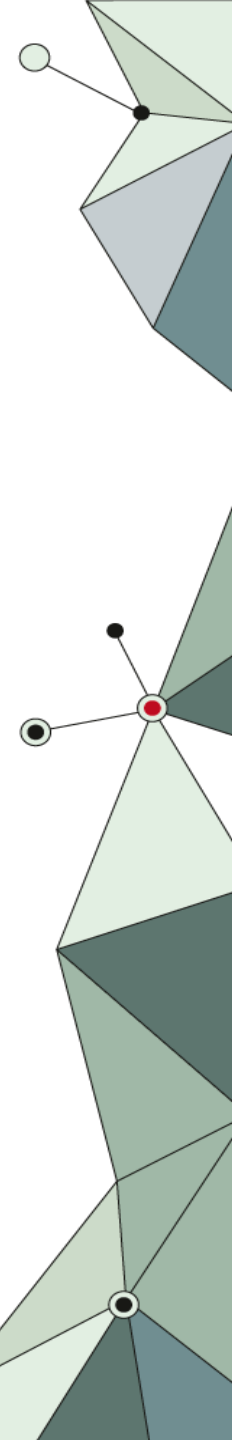
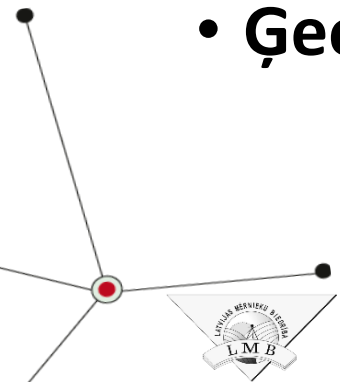
LBTU, RTU, LMB, LKĢA



# Latvijas nacionālās intereses



- Sabiedrības informētība / sabiedrības ģeoprātība;
- Ģeotelpiskās informācijas nozares izveide;
- **Labi izglītoti ģeotelpiskās informācijas speciālisti;**
- **Ģeotelpiskai informācijas nozarē vajadzīgo speciālistu skaits.**



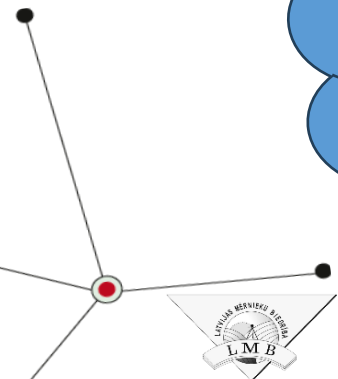
# Aptauju organizē

Latvijas Biozinātņu un  
tehnoloģiju universitāte

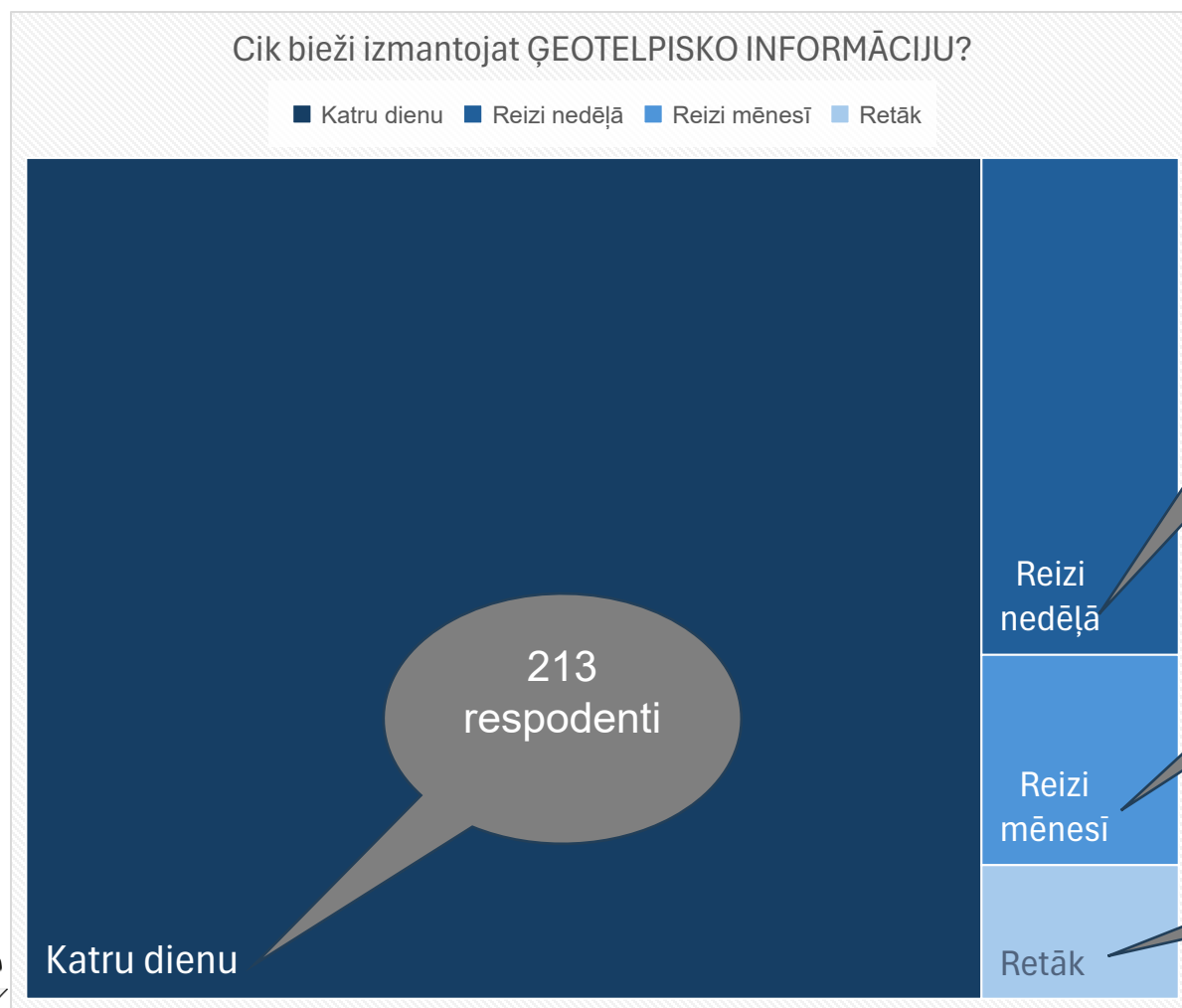
Rīgas Tehniskā universitāte

Latvijas Kartogrāfu un  
ģeodēzistu

Latvijas Mērnieku  
biedrība



# Cik bieži izmantojat ĢEOTELPISKO INFORMĀCIJU pēdējā gada laikā ikdienas darba pienākumos?



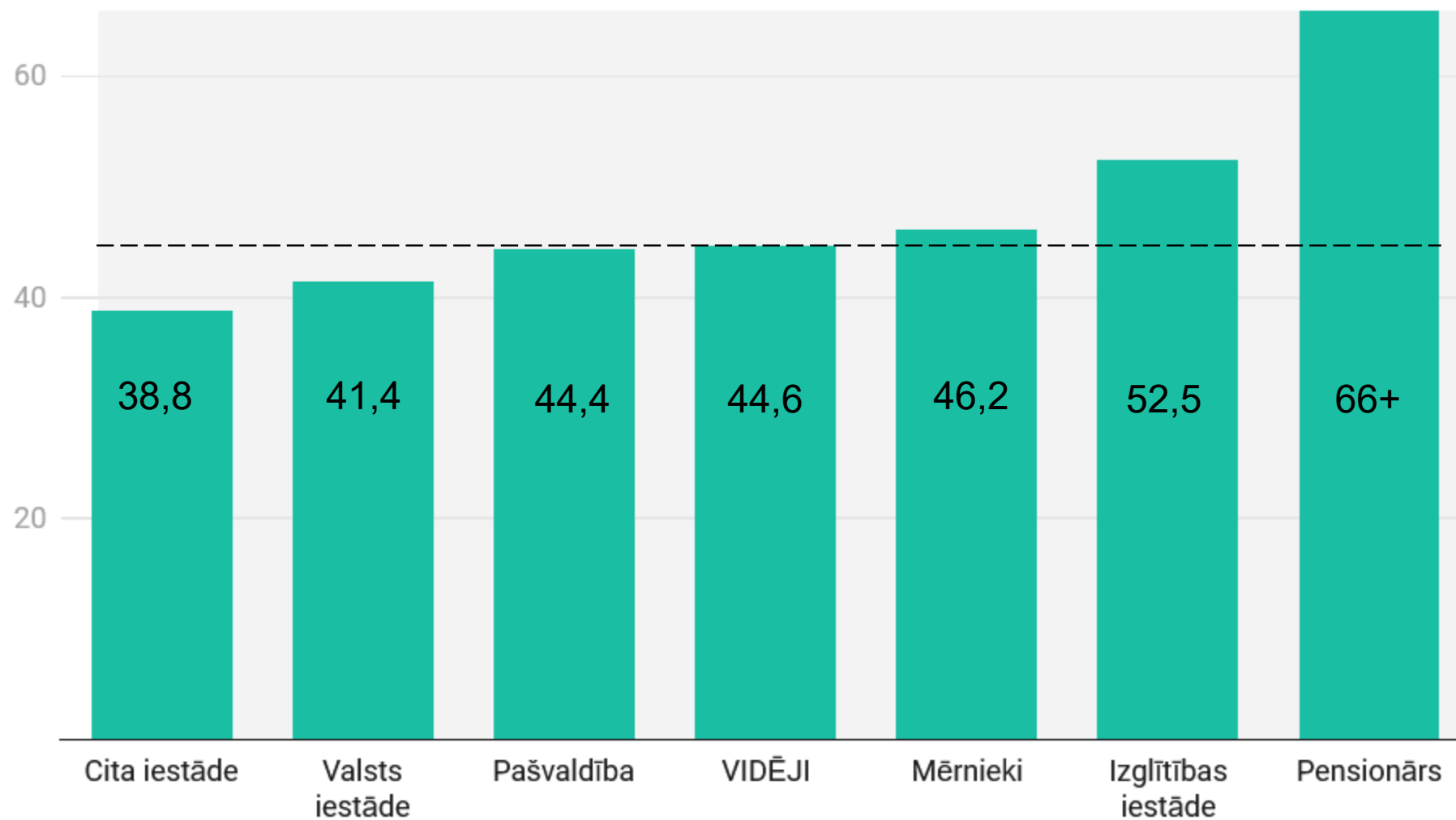
213  
respodenti

26  
18 inženieri + 2 vadītāji,  
2 speciālisti, 3 eksperts  
valsts iestādē

11  
5 inženieri + 2  
speciālisti, 2 eksperti, 2  
vadītāji valsts iestādē

7  
6 eksperti valsts  
iestādē +  
pensionārs

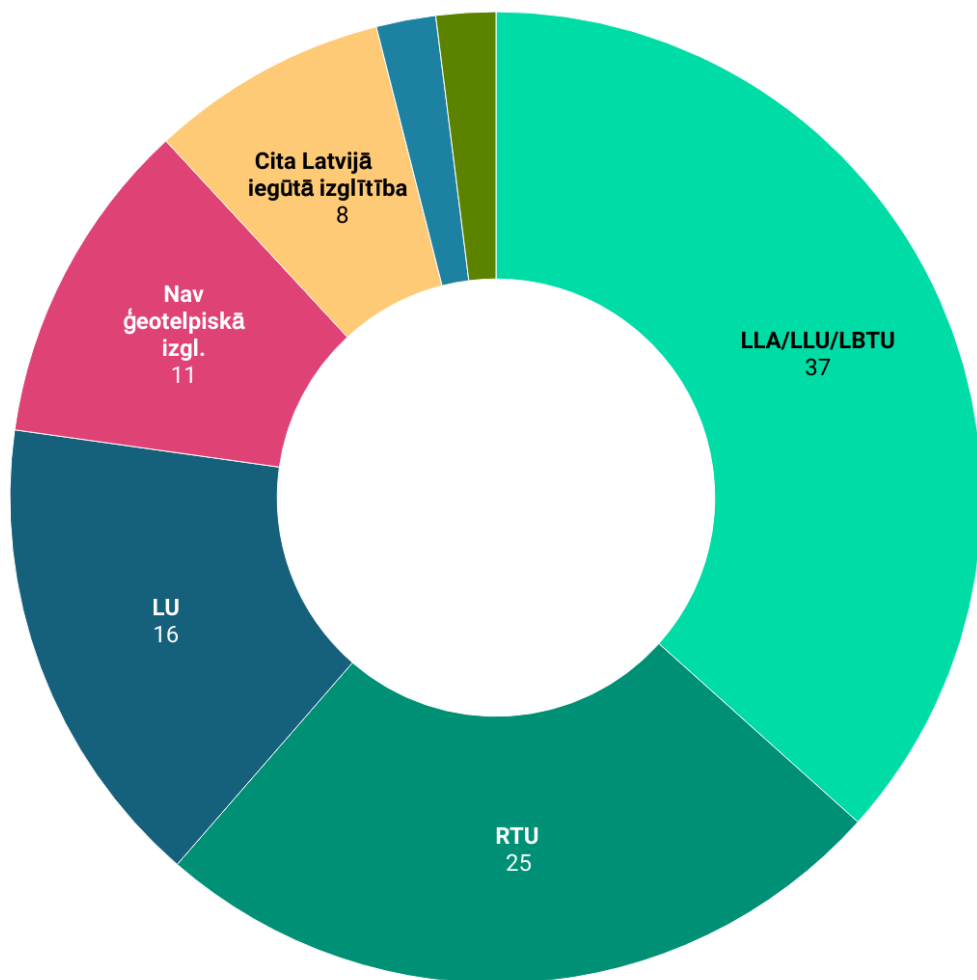
# Respondentu vidējais vecums



[Datu saite](#)

## Respondentu izglītības ieguves vietas (%)

LLA/LLU/LBTU RTU LU Nav ģeotelpiskā izgl. Cita Latvijā iegūtā izglītība 3. arodskola Ārvalstu

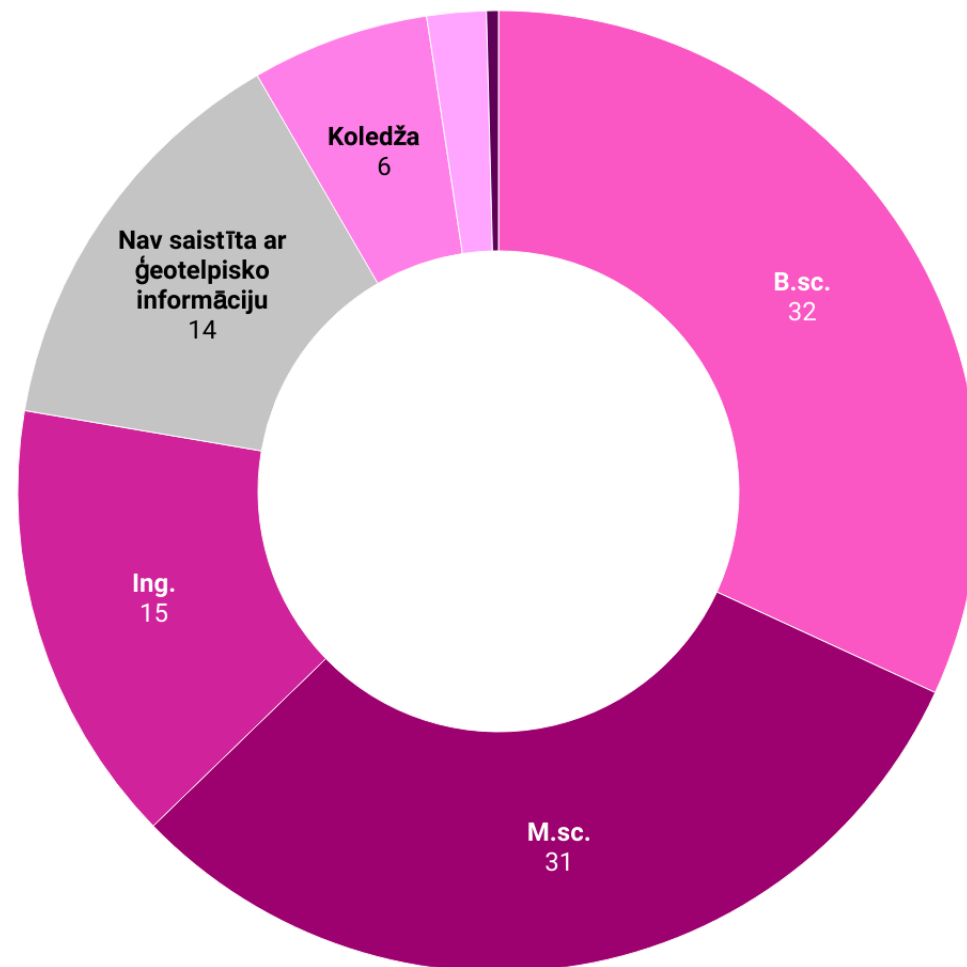


[Datu saite](#)



## Izglītības līmenis (%)

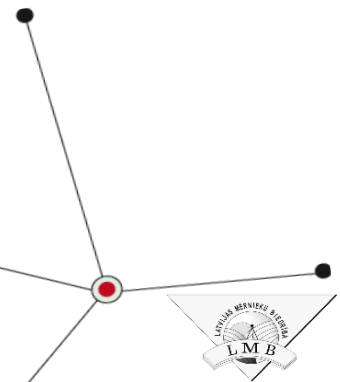
B.sc. M.sc. Ing. Nav saistīta ar ģeotelpisko informāciju Koledža Arodskolas Dr.sc.



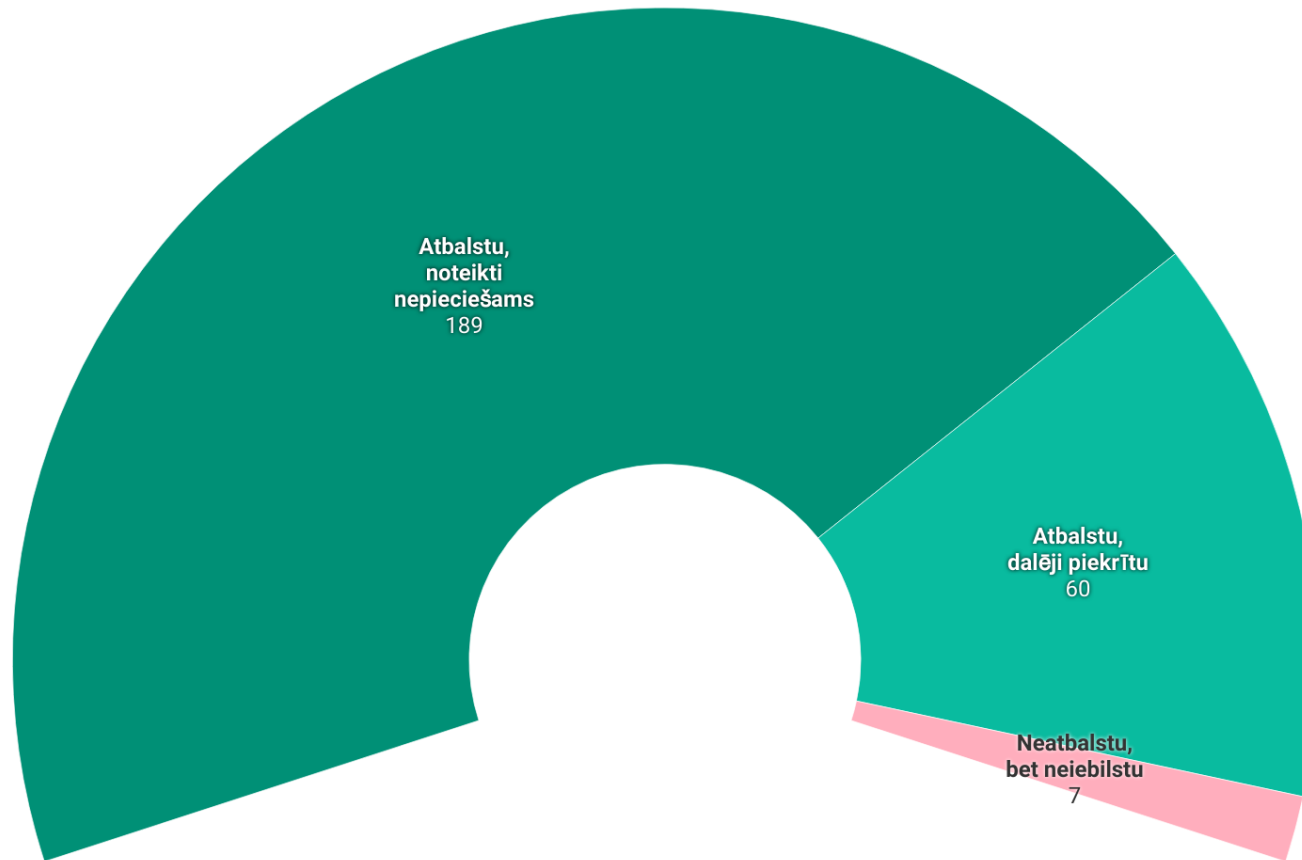
[Datu saite](#)

# Vakances

- Kopā piedāvātas 141 vakances;
- Tas palielinātu šobrīd aptverto loku 1,5 reizes;
- Darba vietas 64 uzņēmumos / iestādēs;
- Vidēji katrā no 64 uzņēmumiem / iestādēm ir 2,2 potenciāli brīvas darba vietas;



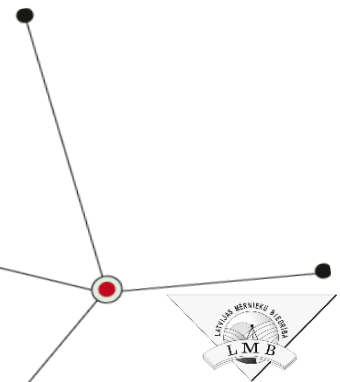
# Mūžizglītība un nepieciešamību sevi pilnveidot / mācīties ĢEOTELPISKĀS INFORMĀCIJAS jomā



[Datu saite](#)

# Paldies par dalību aptaujā!

- Aptauja sniedz iespēju analizēt pastāvošo situāciju par ģeotelpisko datu pārvaldību un lietošanu, kā arī speciālistu nodrošinājumu.
- Ceram uz atsaucību arī turpmākās nozares aptaujās.
- Nākamā aptauja plānota 2026./2027. gada periodā.





Paldies!

---

***Aicinām piedalīties turpmākās aptaujās.!***

***Ko vēl ietvert aptaujās?***

[Armands.celms@lbtu.lv](mailto:Armands.celms@lbtu.lv), [martins.reiniks@rtu.lv](mailto:martins.reiniks@rtu.lv)

• [www.lmb.lv](http://www.lmb.lv)

