

Valsts zemes
dienests

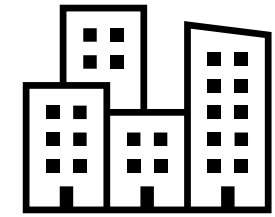


Marts
2026

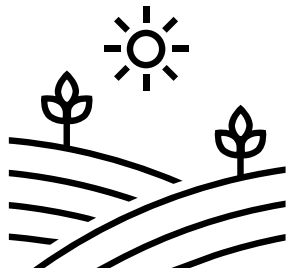
**Vita
Narnicka**
ģenerāldirektore



**Stratēģiskie
plāni**



Vīzija
vienkārši par
zemi un būvēm



Paveiktais



**Atteikšanās
no apgrūtinājumu
plāniem**

**Vienotās būves
reģistrācijas procesa
ieviešana**



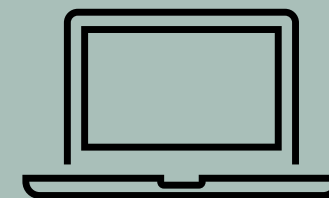
Šī gada prioritātes

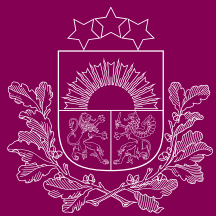
2

- **Ieviest
Vienotās būves
reģistrācijas
procesa
2. posmu**

- **Zemes
kadastrālās
uzmērišanas
procesa
transformācija**

- **Portāla *Kadastrs.lv*
izstrāde un
ieviešana**





Valsts zemes
dienests



Marts
2026

**Oskars
Gabrusenoks**
ģenerāldirektora
vietnieks reģistru
ilgtspējas jautājumos

Kadastrālās uzmērīšanas procesa nākotnes iespējas un izaicinājumi

Atteikšanās no apgrūtinājumu plāniem

- Apgrūtinājumu plānus **turpmāk vairs nav jāiesniedz** Valsts zemes dienestā.

Datus Kadastrā reģistrē no Apgrūtināto teritoriju informācijas sistēmas (ATIS).



Valsts iestādes

Pašvaldību iestādes

Infrastruktūru turētāji

ATIS

Kadastrs



Apgrūtinājumu skaits

Objekta nosaukums	2025. gada 31. janvāris	2026. gada 6. marts
Zemes vienības	1 989 153	3 460 182
Zemes vienību daļas	12 984	33 700
Būves	4 448	6 948



Tematiskā karte par apgrūtinājumiem

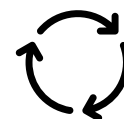
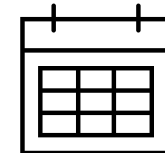
Kadastrs.lv

- Zemes ierobežojumi – vai uz zemes attiecas kādi apgrūtinājumi

- Kultūrvēsturiskie apgrūtinājumi būvēm

- Būvju piederība – vai būve pieder zemes īpašniekam

Pieejams no **2025. gada oktobra**



Dati tiek atjaunoti **reizi nedēļā**

Jauns ZKU regulējums

- **mazāk dokumentu,
mazāks informācijas
apjoms**

par darbiem apvidū paredzēts sagatavot vienu dokumentu – robežas saskaņošanas aktu
satur faktus par robežas novietojumu apvidū

- **vienkāršāk**

vienkāršotā uzmērīšana zemes vienības sadalei atļauta bez papildus kritērijiem

ja zemes vienība ir instrumentāli uzmērīta vai no zemes vienības nodala daļu lineārās būves būvniecības vajadzībām



Jauns ZKU regulējums



- **mērķētāk**

zemes robežu plānu
kamerālā pārzīmēšana
pielāgota īpašnieka
vajadzībām

*nav jāpārzīmē visas zemes
vienības vienlaikus*

- **digitāli**

paredzēta iespēja
dokumentus parakstīt
elektroniski un saziņai ar
privātpersonām primāri
izmantot E-adresi

- **ātrāk**

netiek paredzēta zemes
lietošanas veidu noteikšana
ZKU procesā



Plānots

- ❖ Atteikties no situācijas plāniem zemes lietošanas veidu reģistrācijai Kadastrā.
- ❖ Zemes lietošanas veidu kategorijas Kadastrā reģistrēt, izmantojot grafisko materiālu, kas iegūts no savietotiem valsts informācijas sistēmu kartogrāfiskajiem datiem.

Zemes lietošanas veidu datu iegūšanas maiņa



Datu avoti:

- ❖ Valsts meža dienesta Meža valsts reģistra telpiskie dati.
- ❖ Kadastra dati, t.sk., par ceļiem un publiskajiem ūdeņiem.
- ❖ LĢIA Latvijas topogrāfiskā karte mērogā 1:10 0000



Zemes lietošanas veidu datu iegūšanas maiņa

Ieguvumi:

1

- Aktuāli un pēc vienotiem, automatizētiem principiem noteikti zemes lietošanas veidi.

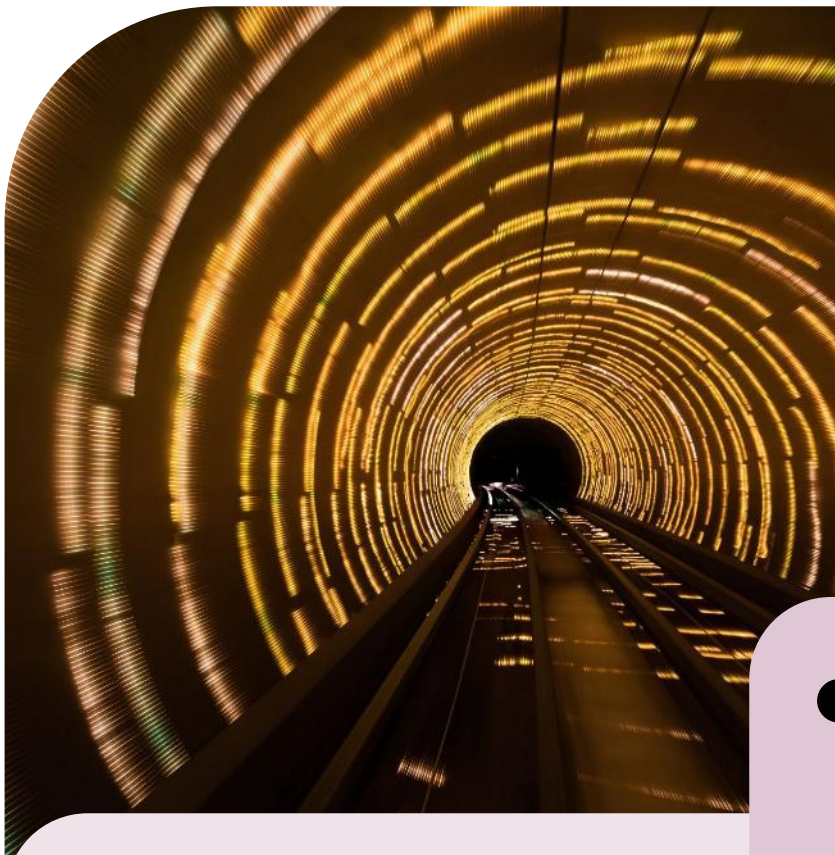
2

- Samazinās zemes kadastrālās uzmērīšanas laiks.



Jauns ADTI regulējums

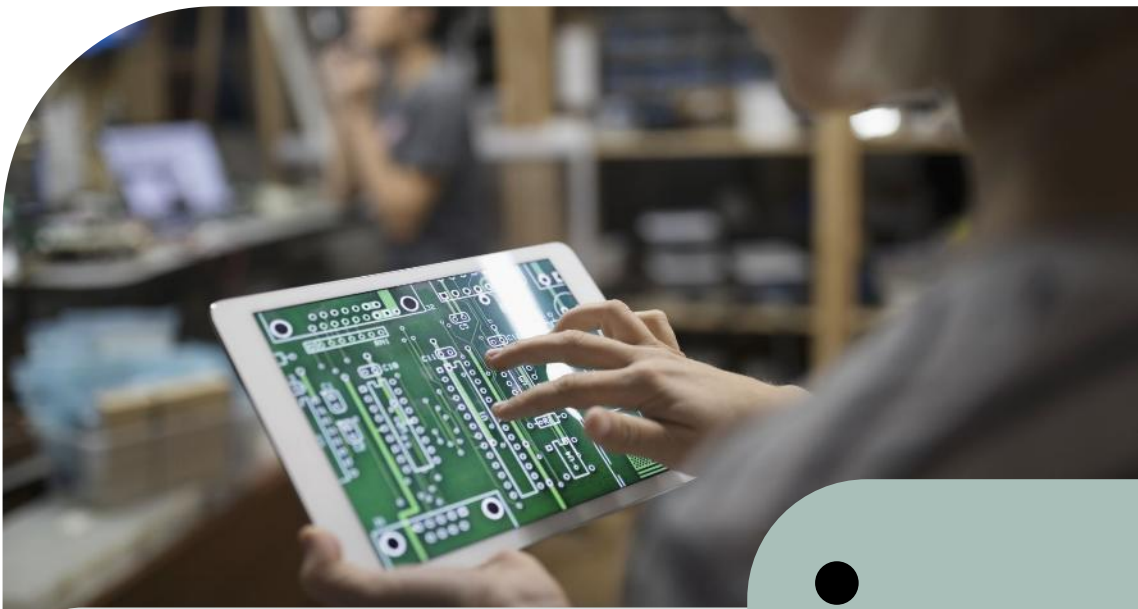
Topogrāfiskā informācija
par pazemes inženiertīkliem:



- Iegūst, uzmērot apvidū, tikai tajā gadījumā, ja to pieprasījis inženiertīkla īpašnieks (valdītājs).

- Visos pārējos gadījumos topogrāfiskajā plānā attēlo no informācijas sistēmu (ADTI datubāzes, ATIS) datiem.

- Plašāka ATIS datu izmantošana – inženiertīklu īpašnieka noskaidrošanai.



Jauns ADTI regulējums

Vienkāršots topogrāfiskās informācijas
saskaņošanas process:

- Ar inženiertīklu īpašnieku saskaņo tikai tad, ja uzmēra pazemes inženiertīklus.

- Saskaņošanai inženiertīklu īpašniekiem noteikti konkrēti termiņi.

- Rakstlaukumā iekļaujamā informācija pievienojama kā metadati.

Jauns ADTI regulējums

Ieguvumi:

1

Skaidrāk noteikta atbildība par pazemes inženiertīkliem.

2

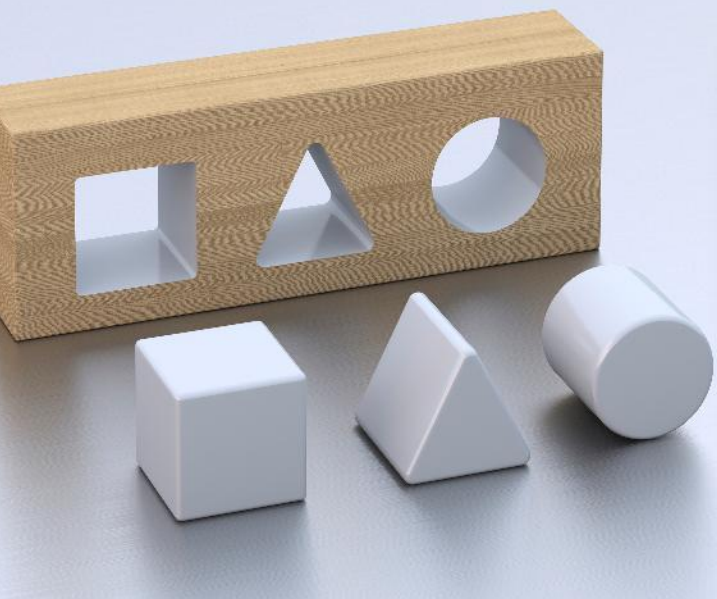
Saīsināts topogrāfiskā plāna sagatavošanas laiks.

3

Ātrāka un automatizēta iespēja pašvaldībām sagatavot dažādus pārskatus.

4

Iespēja identificēt topogrāfiskās informācijas sagatavošanas laiku un nodrošināti priekšnosacījumi augstas detalizācijas topogrāfiskās informācijas sistēmas attīstībai.



Būvju reģistrācija vienkāršāk un skaidrāk



- Reģistrēs, izmantojot **tikai BIS pieejamos dokumentus.**

- **Kadastrā būvi reģistrēs pēc būves pieņemšanas ekspluatācijā.**

- **Atkārtoti nevērtēs** Būvvaldes kompetencē esošo pārbaudi par būvniecības ieceres atbilstību normatīvo aktu prasībām.

- **Vienotais būves reģistrācijas process attiecas uz ēkām un inženierbūvēm, kuras būvētas uz savas zemes:**

jaunas ēkas vai inženierbūves būvniecība

- Pieņemšana ekspluatācijā

- Reģistrācija Kadastrā

- Ierakstīšana zemesgrāmatā

ēkas un telpu grupas pārbūve vai atjaunošana

- Pieņemšana ekspluatācijā

- Reģistrācija Kadastrā

Kā process notiks īpašniekam?

1

- BIS ierosina būves pieņemšanu ekspluatācijā.

2

- Saņem vienu rēķinu par būves reģistrāciju Kadastrā un ierakstīšanu Zemesgrāmatā.

3

- Apmaksā rēķinu.

4

- Būvvalde pieņem būvi ekspluatācijā.

5

- Būve tiek reģistrēta Kadastrā.

6

- Būve tiek ierakstīta Zemesgrāmatā.

7

- Īpašnieks saņem informāciju, ka process ir pabeigts.

The End.



Kas uzlabosies?



ērtāk

viens pieteikums
Būvniecības informācijas
sistēmā (iepriekš 3),
mazāk kļūdu un laika



mazāk izmaksu

būves datus reģistrēs
no būvniecības
dokumentiem, nebūs
jāveic būves kadastrālā
uzmērīšana



viss notiek digitāli

dokumentu aprīte, datu
nodošana un saziņa notiek
tiešsaistē, samazinot
papīra dokumentus
un klātienēs vizītes



ātrāks process

būves reģistrācija
Kadastrā
10–15 darba dienās
(šobrīd 25–32)

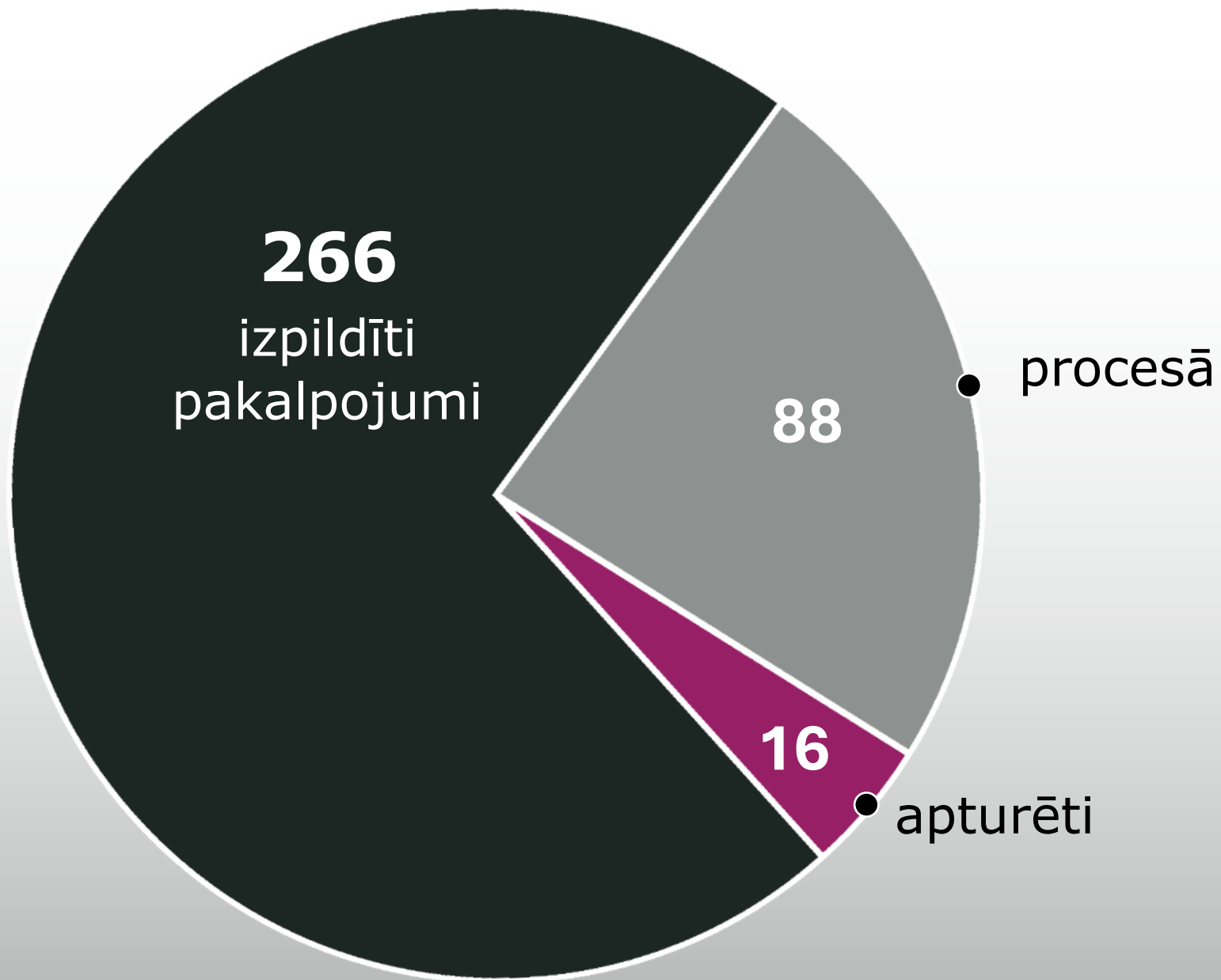


viens maksājums

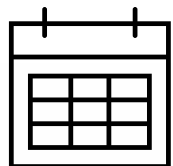
par reģistrāciju Kadastrā
un ierakstīšanu
Zemesgrāmatā turpmāk
būs viens maksājums



Informācija
no **06.01.2026.**
līdz **16.03.2026.**



● **370**
saņemti
pakalpojumu
pieteikumi



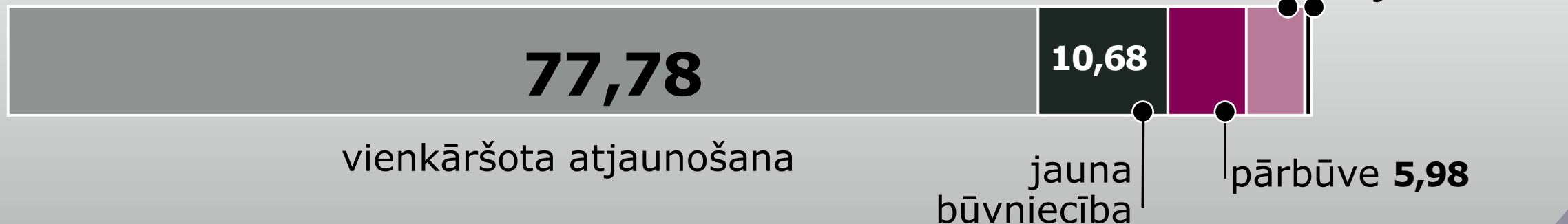
Vidējais izpildes laiks: **6 d.d.**
Maksimālais izpildes laiks: **13 d.d.**

Informācija
no **06.01.2026.**
līdz **16.03.2026.**

No reģistrētajiem objektiem, %



No reģistrētajiem objektiem, %



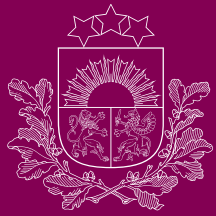
Pāreja uz LKS-2020

- Ģeotelpiskās informācijas pamatdatu koordinātu pārrēķins no esošās Latvijas ģeodēzisko koordinātu sistēmas LKS-92 uz LKS-2020 līdz 2026. gada 1. oktobrim

● Sadarbība ar Latvijas Ģeotelpiskās informācijas aģentūru, pašvaldībām un ADTI uzturētājiem

- Līdz 2026. gada 30. septembrim uzsāktos mērniecības darbus var pabeigt Latvijas ģeodēzisko koordinātu sistēmā līdz 2026. gada 31. oktobrim.





Valsts zemes dienests

Paldies!



@ZemesDienests
/Valstszemesdienests
Valsts zemes dienests | The State Land Service of Latvia
@ValstsZemesDienests
www.vzd.gov.lv